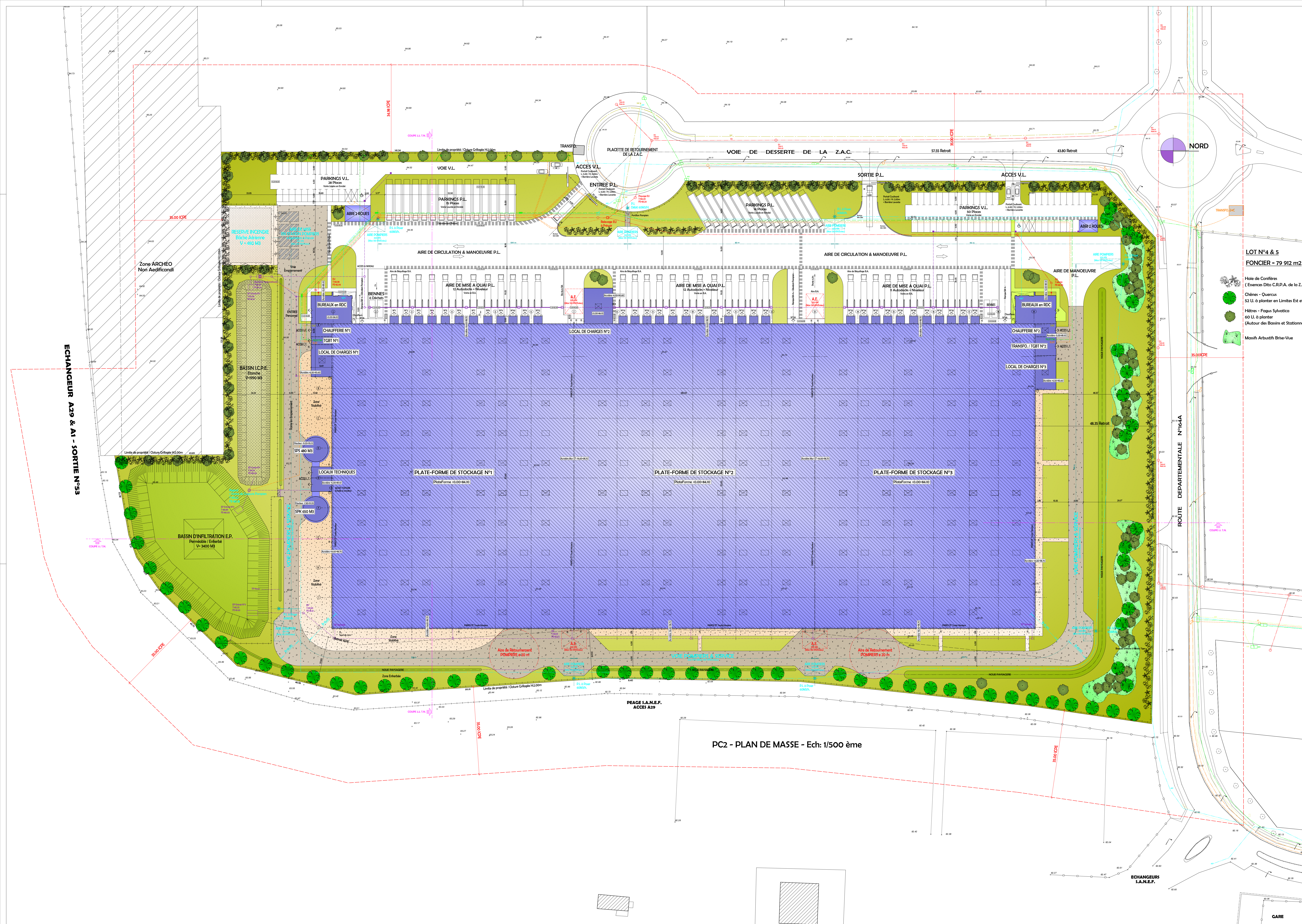


Pièce jointe n°48

Un plan d’ensemble à l’échelle de 1/200 au minimum indiquant les dispositions projetées de l’installation ainsi que l’affectation des constructions et terrains avoisinants et le tracé de tous les réseaux enterrés existants. Une échelle réduite peut, à la requête du pétitionnaire, être admise par l’administration

9° du I. de l’article D. 181-15-2 du code de l’environnement

Conformément au titre 1^{er} du livre V du code de l’environnement, l’autorisation de joindre un plan de masse à une échelle inférieure au 1/200 est sollicitée.



LOT N°4 & 5
FONCIER = 79 912 m2

- Haie de Conifères
(Essences Dito C.R.P.A. de la Z.A.C.)
- Chênes - Quercus
52 U. à planter en Limites Est et Nord
- Hêtres - Fagus Sylvatica
60 U. à planter
(Autour des Bassins et Stationnement)
- Massifs Arbustifs Brise-Vue

TABLEAU DES SURFACES EXTERIEURES	
EMPRISE FONCIERE	79 912
EMPRISE BATI (Y Compris AUTODOCKS = 371 m2)	36 140
VOIRIE LOURDE en Enrobé	6 875
AIRE DE QUAIS P.L. en Béton Armé	5 400
VOIRIE LEGERE en Enrobé	2 470
VOIE POMPIERS en Empiement	5 700
AIRE EXTERIEURE en Stabilisé	3 003
BASSIN ET NOUËS PAYSAGERS	3 970
BASSINS DE RETENTION I.C.P.E. Etanches	1 095
ESPACES VERTS en Pelouse	15 630
TOTAL Surfaces Extérieures	80 283
(Ecart 371m2 - Emprise Auto-Docks)	

NOTE :
Ces plans ne sont pas des plans d'exécution, ils sont exclusivement destinés à l'obtention des autorisations administratives de construction

PROJET

PROJET DE CONSTRUCTION D'UNE
PLATE-FORME DE STOCKAGE
Z.A.C. de Haute Picardie - 80320 ABLAINCOURT-PRESSOIR

MAITRE D'OUVRAGE

SAS MAKALU
3, Rue de Chantilly - 60270 COUVIEUX

Capstone
Développement

PLANS

PLAN DE MASSE
Implantation / Voirie / Espaces Verts

ARCHITECTE

NICOT
ARCHITECTE
146 Route de Lorient - 35000 RENNES
Tel. : 02 99 33 84 44 - Fax : 02 99 59 44 43
nicot-archi.com

MAITRE D'OEUVRE

LEGENDRE
CONSTRUCTION
Océane Building, 2 Avenue FOCH - 76600 LE HAVRE

DATE : 03 Juillet 2020
DOSSIER

Ech: 1/500 ème
PLANS

P.C.

1